

DÉFIE TON UNITÉ

COMPAGNONS

PRÉPARE LE PREMIER JAMBORÉE EDLN AVEC TES JEUNES À L'ANNÉE !



Inspir'
ACTION

1er Jamboree EDLN
2022



*Toi, Compagnon avec le souffle du dragon,
Contemple le monde, simplement tu l'accueilleras
Cultive le bien et la portée de tes actions
L'avenir t'appartient, tu feras c'que tu en voudras
EdIn, lève-toi (chant EDLN)*

SOMMAIRE

SOMMAIRE	2
I - PRÉSENTATION DU KIT ET DES PROJETS À L'ANNÉE	3
UN PRÉCAMP	4
À L'ANNÉE.....	4
LES DÉFIS.....	5
LES ACTIVITÉS	6
UN PROJET SUR UNE ANNÉE	6
ORGANISER UN PRÉ-CAMP	7
COMPTER SES DÉFIS.....	7
II - LES DÉFIS DES COMPAS	8
LE DÉFI ESSENTIEL DES COMPAS.....	8
LES DÉFIS À L'ANNÉE	9
III – LES INTÉRÊTS PÉDAGOGIQUES	10
DÉFI NETTOIE TA NATURE.....	10
DEFI PLANTE UN ARBRE	10
DÉFI TRANSPORT POUR MA PLANÈTE :.....	10
DÉFI OISEAUX :	11
DÉFI ÉTOILES.....	11
DÉFI IETTRE :.....	11
DÉFI POUR MA COMMUNAUTÉ.....	11
IV - TRUCS ET ASTUCES EN BONUS	12
AUTO-FINANCEMENT	12
IMPLIQUE LA FAMILLE DANS LES DÉFIS	12
V- INVITATION AU SCOUTISME FRANÇAIS.....	13
LE SCOUTISME, CETTE GRANDE FAMILLE	13
COUPON D'INVITATION	13

I - PRÉSENTATION DU KIT ET DES PROJETS À L'ANNÉE



Alors c'est quoi un Jamboree, Jamy ?

Dans le monde du scoutisme, c'est un **grand rassemblement scout** ! Il peut avoir plusieurs échelles : internationale, européenne (comme celui en Pologne) ou nationale comme notre jamboree Inspir'Action !

L'objectif d'un Jamboree est de passer un moment exceptionnel permettant de faire des rencontres, de partager nos pratiques et surtout de vivre ensemble ! Chaque Jamboree a son identité, tu ne vivras jamais deux fois le même, alors si tu veux découvrir ce qui t'attends pour le premier Jambo EDLN, lis la suite. Tu vas être inspiré !

CARTE D'IDENTITÉ



Date : du 25 au 29 juillet 2022

Lieu : Domaine de la Planche
(Viscomtat, Auvergne)

Tranches d'âge : des Colibris aux
Compagnons

Invités : des unités du Scoutisme
Français (pensez à inviter les
amis du SF)

Nombre de participants : 1300

Inspir'
ACTION

UN PRÉCAMP

Comme le jamboree ne dure que 5 jours, il t'est conseillé de faire un pré-camp !

Selon la branche, il peut aller de 3 jours avec les plus jeunes à 3 semaines si tu es Compa'. Organise à minima 3 jours pour avoir le temps d'être inspiré.e. Tu vas pouvoir profiter de ce pré-camp pour réaliser encore plus de défis et te plonger dans les deux axes proposés : inspiration.

À L'ANNÉE

Tu as envie de vivre une aventure extraordinaire avec ton unité ? Tu veux participer au plus grand événement des EDLN jamais organisé ? Alors viens inspirationner pendant 365 jours !

Cette année tu vas vivre des défis propres à ta branche et pensés pour les vivre en unité. Pour t'aider, tu trouveras des ressources plus loin dans le kit.

Inspirées des volontés éducatives de notre mouvement, tous ces défis vont permettre de vivre des expériences dans la bienveillance et le respect de notre Nature.

Il y a trois grandes priorités éducatives à inspir'action, les voici :

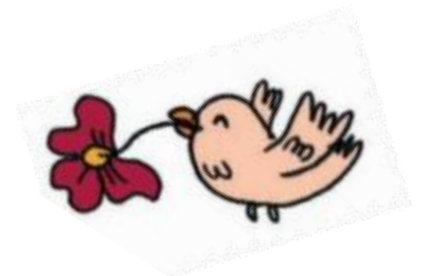


Apprendre à vivre encore plus en harmonie avec la nature

Ouvrir son cœur et développer le don de soi

S'engager dans la communauté

Tu peux t'en inspirer pour préparer ton année !



Inspir'
ACTION

LES DÉFIS

Le défi essentiel

Il donnera à l'unité accès au jamboree dans la compréhension de son but. Ce défi fait participer chaque jeune de chaque unité à la réalisation d'Inspir'action. Il est LE défi à réaliser absolument ! Voici les défis essentiels de chaque branche :

COLIBRIS

Chaque Colibri ramène un photophore pour illuminer la scène

VOYAGEURS

Chaque Voyageur vient avec une plante aromatique pour régaler les papilles de tous

VAILLANTS

Chaque Vaillant vient avec :

- Une bombe à graines pour la fin du jamboree
- Un bocal du sourire

PIONNIERS

Chaque cordée ou unité de Pionniers vient avec un objet low-tech permettant de réduire notre empreinte carbone ou consommation d'énergie.

COMPAGNONS

Chaque Compagnon arrive et/ou repart en transports zéro émission carbone

Les défis inspir'action

Certains sont inspir, d'autres action, certains les deux.

Un défi est **INSPIR'** quand les jeunes ouvrent leur cœur, développent le don de soi et prennent du temps pour soi, pour se ressourcer, s'inspirer de la Nature et des autres !

Un défi est **ACTION** quand les jeunes prennent soin de la nature, des animaux ou des personnes. Il est aussi **ACTION** quand les jeunes réalisent un projet permettant de réduire leur empreinte carbone.

Et il peut être **INSPIR'ACTION** ! Quand nos défis remplissent les deux critères.

Inspir'
ACTION

LES ACTIVITÉS

A la fin de ce kit tu trouveras un ensemble de fiches d'activités propres à ta branche, ce qui te permettra de vivre et préparer Inspir'Action durant l'année et lors du pré-camp.

Avec ton unité, tu pourras utiliser les activités clefs en main et découvrir d'une autre façon les objectifs du jamboree. Ces activités ne sont pas obligatoires mais recommandées et te permettront d'aborder avec ton unité les différentes facettes d'Inspir'action !

UN PROJET SUR UNE ANNÉE

Les défis et activités peuvent être répartis entre l'année et le pré-camp, l'occasion de partager un peu plus et de créer une belle dynamique "inspir'active".

Tu as toute l'année et le pré-camp pour mettre en place ces défis, prends le temps de bien construire ton projet et de le vivre, peu importe la forme (groupe ou individuel).

En fonction de ta réalité locale, tu pourras tout adapter, sois imaginatif et n'aies pas peur de relever des défis ! Un dicton dit qu'il faut toujours viser la lune pour retomber dans les étoiles. Il n'est pas obligatoire de faire tous les défis, tu peux choisir avec ta maîtrise et ton unité ce qui te semble le plus adapté et mieux pour vous. Tu trouveras à la toute fin de ce kit des trucs et astuces pour t'aider et aller plus loin.

Pendant ce temps, les autres nichées, tribus, caravanes, équipages vivent la même chose, pourquoi ne pas échanger avec un groupe proche de chez toi ? Si tu rencontres des difficultés, ton RGL ou les chefs des autres maîtrises de ta branche pourront sans doute t'aiguiller et t'épauler.



ORGANISER UN PRÉ-CAMP

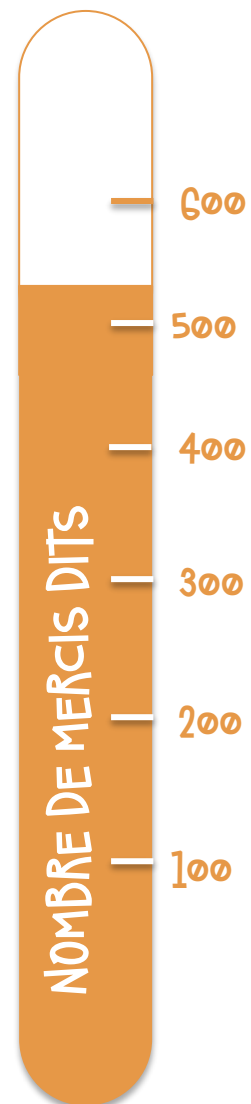
Pour mieux vivre Inspir'action qui ne dure que 5 jours, nous conseillons aux Colibris, Voyageuses et Voyageurs, Vaillantes et Vaillants, Pionnières et Pionniers et Compagnonnes et Compagnons de faire un pré-camp de 3 à 10 jours. Ce camp peut se faire aux alentours du Jamboree et tu peux venir en transports doux pour préparer et pouvoir vivre des choses en unité avant le grand Inspir'action ! Il est possible de faire un post camp si le pré-camp est impossible.

COMPTER SES DÉFIS

Ces défis ne seront pas réalisés en vain, bien sûr que non ! Il faudra les comptabiliser (tu retrouveras plus loin une aide pour ça). Tu verras en lisant les défis des indications t'aidant à calculer chaque défi, parfois en kg, en chiffre ou peut-être en patates, à toi de découvrir ça plus bas ! A ton arrivée à Inspir'action, tu remettras ta fiche récap' à l'accueil pour ajouter tes défis aux super jauges visibles de tous !

Compter ses défis, ça sert à quoi ?

Déjà, à valoriser ton investissement et celui de ton unité. Ensuite, étant donné qu'il s'agit d'un événement exceptionnel qui rassemblera beaucoup de monde, tu pourras te rendre compte de l'importance de chacun dans un groupe. Par exemple, tu auras peut-être le sentiment que ton unité a fait peu de choses sur un défi mais si on cumule avec le "peu de choses" de toutes les unités, on arrivera à bien plus... ! A l'inverse, tu auras peut-être valorisé une autre action qui servira de base inspirante pour les autres. Chacun fait en mesure de ce qu'il est capable de faire et l'aspect "comptage" ne doit pas être une pression mais plus un but collectif à atteindre.



II - LES DÉFIS DES COMPAS

LE DÉFI ESSENTIEL DES COMPAS

Défi : transports zéro émission carbone !

Et oui ! Pour toi et ton équipe, l'objectif est d'arriver et/ou de repartir du jamboree avec des moyens de transports n'émettant pas de carbone. A vous d'être créatifs, de venir à pied, en vélo, en pédalo, roller, kart... tout est possible !

Prenez l'année pour possiblement construire/réparer votre ou vos moyens de transports. Entraînez-vous à partir en weekend et anticiper les galères possibles 😊

Voici quelques images de moyens de transports écolos et rigolos



Imagine celui-ci avec une plus grande roulotte et 4 personnes qui tractent !

LES DÉFIS À L'ANNÉE

Les défis	Unité de mesure	Idées	Outils / Ressources :
Defi nettoie ta nature !	nombre de kg ramassés	Clean Walk World Clean Up Day	https://www.worldcleanupday.fr/
Defi plante un arbre	Nombre d'arbres plantés	Avec la commune	https://www.reforestation.com/
Defi observe les étoiles	Nombre de personnes ayant observé les étoiles	Logiciel d'observation d'étoiles stellarium	http://stellarium.org/fr/
Defi observe et écoute les oiseaux	Nombre de personnes ayant observé et écouté les oiseaux	Parcs, avec jumelles au lever du soleil.	https://www.oiseaux.net
Défi pour ma communauté	Nombre de personnes à qui on a rendu un service	Actions avec une association pour l'inclusion sociale (aide aux migrants, personnes isolés...) Action dans une ephad Action avec une association sociale et solidaire	https://presdecheznous.fr/
Defi transport pour ma planète	Nombre de kilomètres parcourus sans émission carbone		
Defi Lettre	Nombre de lettres envoyées	Envoie une lettre à une personne isolée, un groupement de personnes, un proche. Une lettre qui fait du bien !	https://1lettre1sourire.org/

III – LES INTÉRÊTS PÉDAGOGIQUES

Tu trouveras [ICI \(CLICK\)](#) le lien vers le projet pédagogique des Compagnons pour le Jamboree. Tous les défis servent ce projet, tu peux l'enrichir par ton projet pédagogique d'année en t'appuyant dessus !

DÉFI NETTOIE TA NATURE

Défi
ACTION

Participe ou organise un évènement de ramassage de déchets ! On remet à la poubelle ce qui n'appartient pas à la nature, et on recycle tout ce qu'on peut. Il existe le World Clean Up Day, souvent en septembre, qui mobilise des milliers de personnes...



Objectif desservi :

Comprendre un éco-système, l'interdépendance.

DEFI PLANTE UN ARBRE

Défi
ACTION

En lien avec un organisme (commune, association, collectivité...) organise un évènement pour ré-aménager un espace vert en favorisant l'écosystème par une diversité des espèces de plantes etc... Tu participeras à ton échelle à la réduction de carbone !



Objectif desservi :

Comprendre un éco-système, l'interdépendance.

DÉFI TRANSPORT POUR MA PLANÈTE :

Défi
ACTION

En plus de venir et/ou partir de Inspir'action en émettant zéro émission carbone dans vos transports, vous pouvez à l'année essayer de faire la même chose quand vous vous rencontrez ! Combien de kilomètres économisés dans les transports ?



Objectif desservi :

Venir et repartir du jamboree en ayant un impact carbone minimal

DÉFI OISEAUX :



Prends-toi un temps avec ton équipe pour faire une pause oiseaux, les entends-tu ? Les vois-tu ?
Essaye d'associer quel oiseaux fait quel bruit. Une paire de jumelles peut aider !



Objectif desservi :

Identifier et illustrer des sources de bonheur dans la nature

DÉFI ÉTOILES



Lors d'une nuit campée, prendre un temps pour contempler un ciel étoilé et pourquoi pas en apprendre plus sur les astres brillants !?



Objectif desservi :

Identifier et illustrer des sources de bonheur dans la nature

DÉFI LETTRE :



Envoie une lettre à une personne isolée, un groupement de personnes, un proche. Une lettre qui fait du bien et fera sourire :)



Objectif desservi :

Comprendre des émotions d'autrui et partager un moment de compassion

DÉFI POUR MA COMMUNAUTÉ



Ce défi est le défi du rendre service. Avec ta cordée de Vaillants que pouvez-vous faire pour rendre la vie d'une ou plusieurs personnes juste un petit peu plus facile ou heureux ? Lancez-vous dans le défi de rendre le monde meilleur!



Objectif desservi :

Mettre en place une action en accord avec ses valeurs pour œuvrer dans un système plus grand que soi.

Inspiri
ACTION

IV - TRUCS ET ASTUCES EN BONUS

AUTO-FINANCEMENT

Il est possible d'impliquer aussi les jeunes dans le financement de leur participation. Il existe pleins de moyens, que tu sois chef chez les Colibris ou chez les Pionniers. Comment peux-tu faire ? Tout simplement en mettant en place des actions d'auto-financement. C'est à dire, des vides greniers, papiers cadeaux, ventes de gâteaux... qui permettent de diminuer le prix pour partir.

Attention à bien respecter la réglementation ! Tout jeune de moins de 14 ans, ne peut pas effectuer d'extra-job. Cependant il est possible d'organiser des événements, où les plus jeunes, accompagnés d'adultes peuvent aider à récolter des dons par différents moyens (vide grenier, gâteaux...). En cas de doute, référez-vous au pôle accompagnement des EDLN.

Tu trouveras juste ci-dessous plein d'idées.

- Vente de gâteaux
- Emballages de cadeaux à Noël
- Vides greniers
- Vide grenier animé en loto pour les personnes du GL
- Spectacle/numéro tournant de porte à porte
- Vente de croissants/pain au chocolat et pain le dimanche matin. Livraison à domicile.

Un document donne des précisions concernant sur les moyens de subventions. [CLICK](#)

IMPLIQUE LA FAMILLE DANS LES DÉFIS

Tu peux vivre et faire vivre les défis autant dans l'unité qu'à la maison. Le temps des sorties et weekend n'est pas le seul moment pour faire vivre les défis ! Tu peux aussi mettre la famille à contribution... nous aurons encore plus d'impact avec elles. Pense à bien les équiper pour qu'ils puissent compter convenablement les défis mis en place.

Pour que les familles s'impliquent, il va falloir que tu les informes, n'hésite pas à organiser un temps de réunion avec eux au début du projet, de créer des moments d'échanges tout au long du projet que ça soit en réel ou par écrit. Par exemple, si les familles mettent en place un compost, tu peux leur proposer de partager les photos. Pour le comptage, n'hésite pas à proposer un outil où les familles pourront les noter en temps réel (ex: google sheet).

V- INVITATION AU SCOUTISME FRANÇAIS

LE SCOUTISME, CETTE GRANDE FAMILLE

Le Jamboree Inspir'Action est interne aux EDLN mais ouvert à tous les mouvements du Scoutisme français ! Nous sommes une grande famille, donc, à la manière d'un regroupement familial, nous ouvrons cette aventure dans la limite des places disponibles. Les unités du scoutisme français sont invitées à :

- Sois se jumeler avec une unité peu nombreuse des EDLN (recommandé),
- Sois s'inscrire en unité autonome.

La première option est recommandée parce qu'elle permettra de mutualiser le matériel ainsi que les ressources humaines. Surtout, l'expérience de partage inter mouvement n'en sera que plus grande !

Au besoin, voici le lien de [l'invitation officielle](#) et du [formulaire de demande d'inscription](#).

COUPON D'INVITATION





Inspir' ACTION

1er Jamboree EDLN
2022

Invitation au scoutisme français



Nom de l'unité _____

Dates 25 au 29 juillet 2022

Lieu Domaine de la Planche (63)

jamboree@edln.org



SCOUTISME
FRANÇAIS



Éclaireuses
& éclaireurs
de la Nature

Inspir'
ACTION